

华为AR509系列物联网网关详版彩页

产品概述

AR509 系列物联网网关遵循工业级标准，在恶劣气候和严酷环境下，能稳定可靠地运行。AR509 集成高性能的工业级 LTE 模块，为离行式 ATM 机、视频监控摄像头等提供大带宽，低延迟的网络服务，可广泛应用于银行、交通、环保等行业。

AR509 系列物联网网关包含以下款型：AR509CG-Lc，其主要规格如下：



AR509CG-Lc

- 固定接口：4*GE LAN（可以切换为 WAN）
- LTE TDD, LTE FDD, TD-SCDMA, WCDMA, GSM(双 SIM 卡)
- 防护等级：IP30
- 尺寸 (W*D*H)：150 mm x 100mm x 44 mm

关键特性及价值

工业级设计，带来更好的业务体验

- 采用工业级设计，能适应工业现场严酷的工作环境
- 无风扇设计，可工作在-25℃~70℃
- 最高支持 IP30 防护等级（防尘）

灵活组网，业务安全可靠

- 下行速率可达 150Mbps，随时随地享受极速上网体验
- 支持 SM2/SM3/SM4 国密算法，保障业务安全
- 集成路由、无线、安全等多种功能于一身

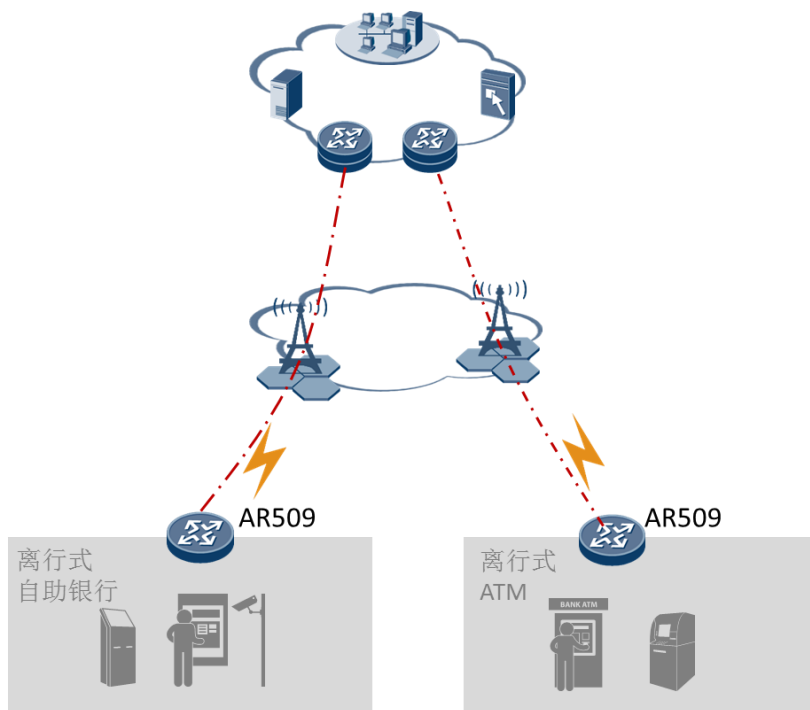
易部署，易运维

- 支持 U 盘开局，设备即插即用

- 紧凑型设计，占用空间少，方便部署
- 支持统一网管，海量设备管理，实现可视化运维

典型应用

金融离行式自助银行或者 ATM 机

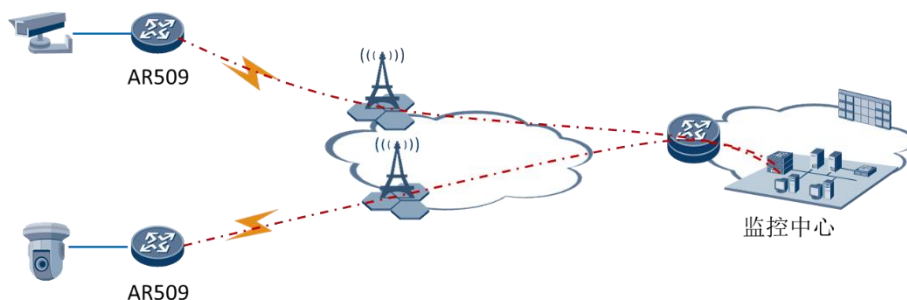


AR509 物联网网关可以部署在离行式自助银行和离行式 ATM 机，通过 4G/3G 提供无线回传，或者为有线链路提供 4G 备份，提高网络的可靠性。

AR509 提供丰富的安全和 VPN 功能，支持 SM2/SM3/SM4 国密算法，保障数据的安全性和完整性。

AR509 支持 U 盘开局，零配置部署方案，提升部署和运维效率。

视频监控



AR509 物联网网关，可以部署在传统有线视频监控不易覆盖的地区，为摄像头提供 4G/3G 无线回传能力。

AR509 内置工业级 LTE 模块，同时支持丰富 VPN 技术，防止数据包篡改和重放，提升视频的保密性。

产品规格

AR509 主要规格描述如下表:

规格名称	AR509CG-Lc
硬件规格描述	
固定以太网接口	4GE (可以切换为 WAN)
3G/LTE	支持 FDD/TDD LTE, 向下兼容 3G FDD LTE: B1/B3/B8 TDD LTE: B38/B39/B40/B41 UMTS: B1/B5/B8/B9 TD-SCDMA: B34/B39 GSM/GPRS/EDGE: 900/1800 MHz
LTE 天线	2
SIM 卡槽位	2
USB2.0	1
电源	8~36V
外置电源适配器	外接工业级电源适配器 <ul style="list-style-type: none">● 90 to 264 V AC(端子)● 88 to 300 V DC (端子)● -40°C to +70°C 外置普通电源适配器 <ul style="list-style-type: none">● 90 V AC to 270 V AC● -5°C to +45°C
内存	256MB
存储	512MB Flash
最大功率	10W
尺寸 (W*D*H)	150 x 100 x 44 mm
工作温度	-25°C ~ 70°C
存储温度	-40°C ~ 85°C
工作湿度	5% ~ 95%相对湿度 (非凝露)
存储湿度	5% ~ 95%相对湿度 (非凝露)
防护等级	IP30
安装方式	壁挂或水平安装

规格名称	AR509CG-Lc
软件规格描述	
基础功能	支持 DHCP server/client/relay, DNS client/proxy/relay, NAT, ARP, 端口管理
局域网功能	IEEE 802.1P, IEEE 802.1Q, IEEE 802.3, VLAN 管理, MAC 管理等
单播路由	单播路由管理, 路由策略, 静态路由 RIP, BGP RIPng, BGP4+
VPN	IPSec VPN, GRE VPN, L2TP Client VPN
服务质量(QoS)	Diffserv 模式, 优先级映射, 流量监管 (CAR), 流量整形, 拥塞避免 (基于 IP 优先级/DSCP WRED), 拥塞管理 (LAN 接口: SP/WRR/SP+WRR; WAN 接口: PQ/CBWFQ), MQC (流分类, 流行为, 流策略), 端口三级调度和三级整形 (Hierarchical QoS)
安全	状态防火墙, 802.1x 认证, MAC 认证, Web 认证, AAA 认证, RADIUS 认证, HWTACACS 认证, ICMP 防攻击, URPF, CPCAR, PKI, 国密算法 (SM2/SM3/SM4)
管理和维护	Web 网管, 系统管理, 升级管理, 设备管理, SNMP(v1/v2c/v3), 基于 U 盘的开局, SSH (v1/v2)

选配方式

AR509系列物联网网关选配共分2步，即主机选型，辅料。

- 主机

根据端口类型和业务需求进行选配主机型号。

- 线缆

用户选择相应接口模块以后，根据线路的特性和接口的数量，确定单板电缆的类型和数量。

订购信息


AR509系列物联网网关选配共分2步，即主机选型，辅料。

型号	订购信息
AR509CG-Lc	1*RS232, 4*GE (10/100/1000M RJ45), LTE (dual SIM), 1*USB2.0, 8-36VDC

版权所有 © 华为技术有限公司 2019。保留一切权利。

非经本公司书面许可，任何单位和个人不得擅自摘抄、复制本文档内容的部分或全部，并不得以任何形式传播。

商标声明

 HUAWEI 和其他华为商标均为华为技术有限公司的商标。

本文档提及的其他所有商标或注册商标，由各自的所有人拥有。

注意

您购买的产品、服务或特性等应受华为公司商业合同和条款的约束，本文档中描述的全部或部分产品、服务或特性可能不在您的购买或使用范围之内。除非合同另有约定，华为公司对本文档内容不做任何明示或默示的声明或保证。

由于产品版本升级或其他原因，本文档内容会不定期进行更新。除非另有约定，本文档仅作为使用指导，本文档中的所有陈述、信息和建议不构成任何明示或暗示的担保。

华为技术有限公司

地址：深圳市龙岗区坂田华为总部办公楼

邮编：518129

网址：www.huawei.com