



华为NetEngine AR300系列企业路由器详版彩页

NetEngine AR300 企业路由器是华为面向 SMB 和微型企业推出的新一代盒式系列产品，集路由、交换、安全等丰富业务特性于一体，满足企业客户的业务多元化和高性能需求。

产品概述

NetEngine AR300 系列企业路由器包含以下款型： NetEngine AR301、NetEngine AR301W 和 NetEngine AR301H，其外观及主要规格如下：

 <p>NetEngine AR301</p>	<ul style="list-style-type: none"> 转发性能：350Kpps 带机量：10~50 台 PC 固定接口：4*GE LAN（支持切换为 WAN 接口），1*GE WAN 外形尺寸（H x W x D）：30mm x 230mm x 130mm
 <p>NetEngine AR301W</p>	<ul style="list-style-type: none"> 转发性能：350Kpps 带机量：10~50 台 PC 固定接口：4*GE LAN（支持切换为 WAN 接口），1*GE WAN 支持 802.11 ac/b/g/n 外形尺寸（H x W x D）：30mm x 230mm x 130mm
 <p>NetEngine AR301H</p>	<ul style="list-style-type: none"> 转发性能：400Kpps 带机量：50~100 台 PC 固定接口：4*GE LAN（支持切换为 WAN 接口），1*GE WAN 外形尺寸（H x W x D）：44mm x 300mm x 216.4mm

关键特性及价值

双核处理器，性能领先

- 双倍应用：全系列采用双核处理器，数据平面和转发平面分离，可承载更多的企业应用。
- 双倍性能：提供领先业界的业务处理性能，轻松处理各种企业应用。
- 无线潜能：集成 Wi-Fi 无线接入功能，使得企业部署更便捷。

多业务合一，网络融合

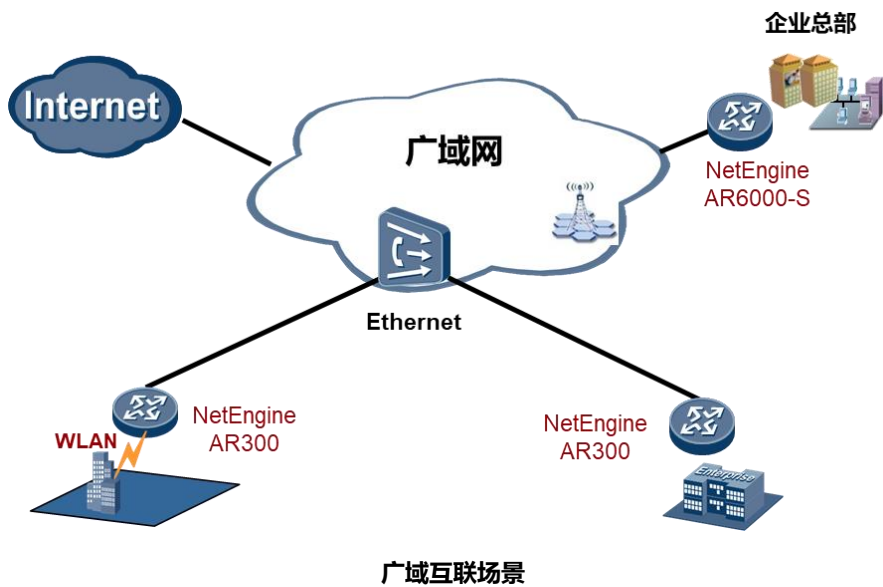
- 简单构建：即插即用，智能免 IP 配置以及 U 盘开局能力，PPP 和 VPN 指示灯直观显现业务状态，便于快速构建企业 IT 网络。
- 简单方案：提供路由、交换、安全、无线于一体的解决方案，具有针对特定客户群的快速定制能力，推出契合客户真实需求的解决方案。
- 简单扩展：全系列 4 端口以太，可为企业提供更多的员工接入能力；灵活可变的多上行 WAN 口，可轻松实现数据负载分担及链路保护，最大程度保护企业投资。

VRP 操作系统，成熟稳定

- 成熟稳定：采用华为公司领先的 VRP 操作系统，并通过继承性的模块化硬件设计，给企业及分支机构提供成熟、稳定的使用体验。
- 安静办公：无风扇设计，安静，舒心，提供完美的办公使用体验。
- 环境安全：NetEngine AR300 雷击故障率只有业界平均水平的 3%，具有恶劣环境适应性，无后顾之忧。

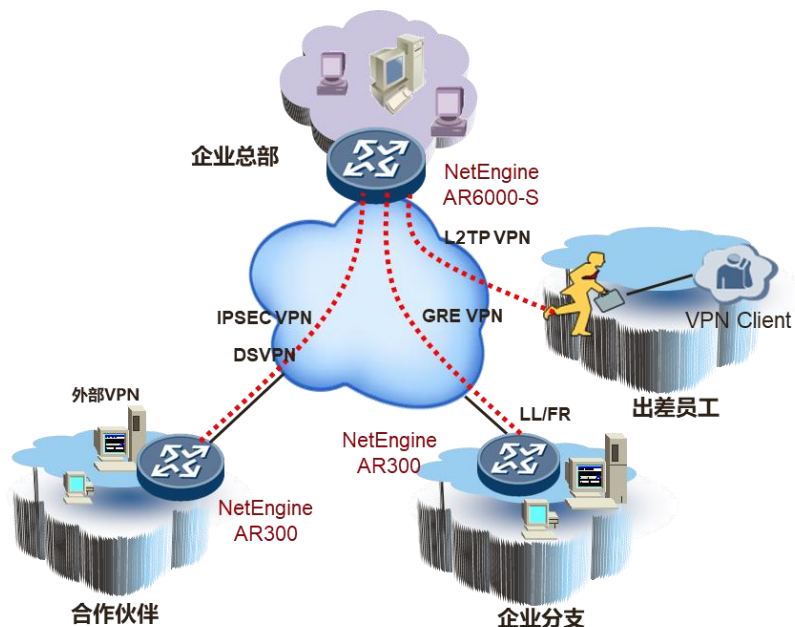
典型应用

丰富多样的广域网互联接入



NetEngine AR300 系列企业路由器作为分支用户的出口路由器，支持广域网的各种灵活接入方式，进行远程网络互联。单一设备就能满足以太、WLAN 等多种接入需求，节约部署运维成本，灵活地为客户提供最大价值。

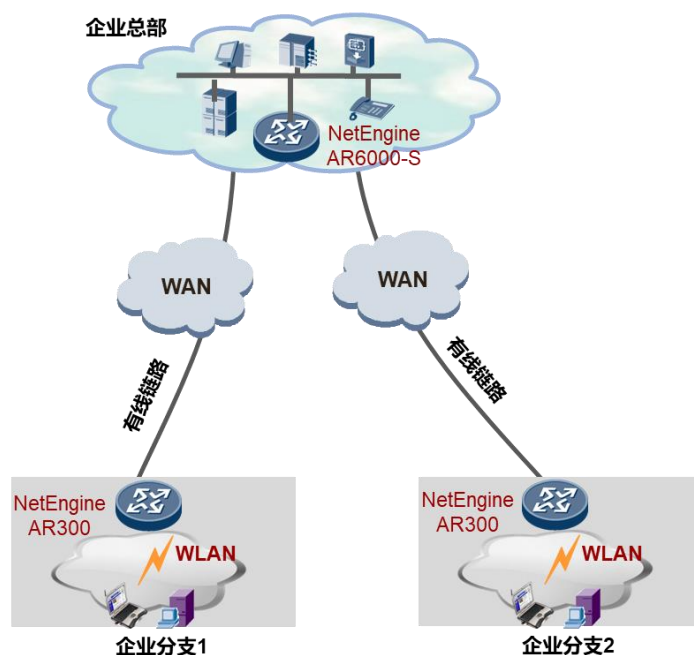
丰富的企业分支 VPN 组网



分支 VPN 组网场景

NetEngine AR300 系列企业路由器提供了多种安全接入功能，满足企业分支之间、企业分支与总部之间、以及合作伙伴访问企业内部信息的需求。总部和分支机构建立隧道，包括 GRE VPN、IPSEC VPN、DSVPN、L2TP VPN 安全隧道，实现数据的安全访问与传输，支持分支机构侧隧道的快速部署和认证等功能。通过远程隧道接入方式，合作伙伴可灵活访问企业内部资源，实现企业内资源的安全和共享。

灵活便捷的无线接入



分支 Wi-Fi 无线接入场景

NetEngine AR300 系列企业路由器集成了 WLAN 无线接入功能，最高可支持 802.11ac 标准通信，使得部署更便捷。其丰富的无线功能特性，满足用户的无线接入需求，助力企业灵活构建分支网络。

产品规格

NetEngine AR 主要规格描述如下表：

规格名称	NetEngine AR301	NetEngine AR301W	NetEngine AR301H
硬件规格描述			
转发性能(64 字节)	350Kpps	350Kpps	400Kpps
带业务转发性能 (IMIX)	40 Mbps	40 Mbps	50 Mbps
带机量*	10~50 台 PC	10~50 台 PC	50~100 台 PC
固定WAN端口	1*GE	1*GE	1*GE
固定以太网交换端口	4*GE (支持切换为WAN接口)	4*GE (支持切换为WAN接口)	4*GE (支持切换为WAN接口)
Wi-Fi	—	802.11b/g/n,2.4GHz, 2 x 2 MIMO 802.11ac, 5GHz, 2 x 2MIMO	—
USB2.0端口	1		
串行辅助/控制台端口	1		
内存容量	256MB		
Flash	256MB		
最大支持功率	24W		
电源 (AC)	100~240V		
电源频率	50/60HZ		
环境温度	0~40°C		
环境相对湿度	5-95% (不结露)		
外形尺寸 (H x W x D)	30mm x 230mm x 130mm		44mm x 300mm x 216.4mm
软件规格描述			
基础功能	ARP,PBR,NAT,DNS,DHCP		
无线局域网(AP)	AP 设备管理 (VAP 管理) , WLAN QoS (WMM) , WLAN 安全 (WEP/WPA/WPA2/密钥管理) , WLAN 射频管理 (802.11ac/b/g/n) , WLAN 用户管理(AP 功能仅 W 无线款型支持)		
局域网功能	IEEE 802.1P, IEEE 802.1Q, IEEE 802.3 , VLAN 管理, MAC 管理, MSTP 等		
IPv4 单播路由	静态路由, RIP v1/v2		静态路由, RIP v1/v2, BGP
IPv6 隧道技术	—		6 over 4 隧道, 4 over 6 隧道
IPv6 单播路由	静态路由, RIPng		静态路由, RIPng, BGP4+
组播功能	IGMP version1/2/3		IGMP version1/2/3, MLD
VPN	IPSec VPN, GRE VPN, L2TP VPN		
QoS	优先级映射, 流量监管 (CAR) , 流量整形, 拥塞避免 (基于IP		优先级映射, 流量监管


规格名称	NetEngine AR301	NetEngine AR301W	NetEngine AR301H
	优先级/DSCP WRED), 拥塞管理 (LAN接口: SP/WRR/SP+WRR; WAN 接口: PQ/CBWFQ)		(CAR), 流量整形, 拥塞避免 (基于IP优先级/DSCP WRED), 拥塞管理 (LAN接口: SP/WRR/SP+WRR; WAN 接口: PQ/CBWFQ), MQC (流分类, 流行为, 流策略)
安全	ACL, 防火墙, AAA 认证, ICMP 防攻击, URPF		ACL, 防火墙, 802.1x 认证, AAA 认证, RADIUS 认证, ARP 安全, ICMP 防攻击, URPF, 黑名单, PKI
管理维护	升级管理, 设备管理, Web网管, RMON, Auto-Config, U盘开局, 命令行		

*说明: 带机量是基于业务模型估算的典型值, 供选型参考, 不构成商业承诺。

版权所有 © 华为技术有限公司 2019。保留一切权利。

非经本公司书面许可, 任何单位和个人不得擅自摘抄、复制本文档内容的部分或全部, 并不得以任何形式传播。

商标声明

 HUAWEI 和其他华为商标均为华为技术有限公司的商标。

本文档提及的其他所有商标或注册商标, 由各自的所有人拥有。

注意

您购买的产品、服务或特性等应受华为公司商业合同和条款的约束, 本文档中描述的全部或部分产品、服务或特性可能不在您的购买或使用范围之内。除非合同另有约定, 华为公司对本文档内容不做任何明示或默示的声明或保证。

由于产品版本升级或其他原因, 本文档内容会不定期进行更新。除非另有约定, 本文档仅作为使用指导, 本文档中的所有陈述、信息和建议不构成任何明示或暗示的担保。

华为技术有限公司

地址: 深圳市龙岗区坂田华为总部办公楼

邮编: 518129

网址: www.huawei.com